

THON ROUGE

Les Viviers de Noirmoutier



THON ROUGE (Ikejime /ligne/ Pélagique / Ecolabel)

Le thon rouge est pêché depuis plus de 7000 ans.

Placé tout en haut de la chaîne alimentaire, le thon rouge de l'Atlantique n'a pas de prédateur naturel dans l'océan (si ce n'est l'orque).

Piscivore, il se nourrit essentiellement de sardines, maquereaux, chinchards, mais aussi calamars et krills.

Il migre en banc près de la surface, c'est pourquoi il est facile à repérer.

Il est délicieux grillé, saisi à la poêle, mariné, ou même consommé cru en sashimi ou en sushi. Sa saveur robuste se marie bien avec une variété d'assaisonnements et de sauces, ce qui permet une grande créativité dans la cuisine.

Techniques de pêche : *Ligne / chalut / pélagique.*

Zone de pêche : ANE/ Golfe de Gascogne 27.VIIIA/

Méditerranée/ Atlantique Centre Est FAO 34

Nom commun : Thon rouge

Nom scientifique : Thunnus thynnus

Nom commercial : Thon rouge

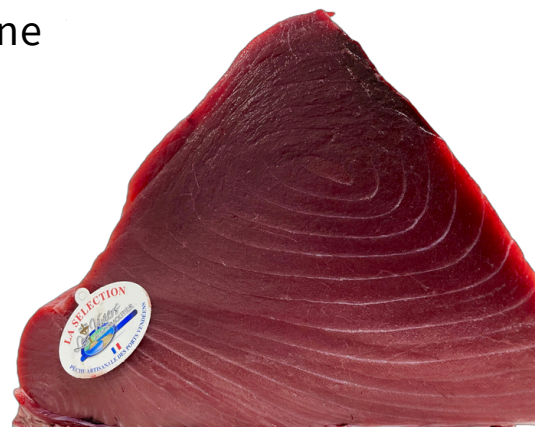
Saisonnalité:

Printemps : période d'abondance

Été : Grande période d'abondance

Automne : Produit disponible

Hiver : Selon arrivage



BLUEFIN TUNA

Les Viviers de Noirmoutier



BLUEFIN TUNA (Ikejime / Pélagique / Line /Ecolabel)

Bluefin tuna has been fished for over 7,000 years.

At the very top of the food chain, Atlantic bluefin tuna has no natural predators in the ocean (apart from killer whales).

A fish-eater, it feeds mainly on sardines, mackerel and horse mackerel, but also squid and krill.

They migrate in shoals close to the surface, making them easy to spot.

It is delicious grilled, pan-fried, marinated, or even eaten raw as sashimi or sushi. Its robust flavour blends well with a variety of seasonings and sauces, allowing for great creativity in the kitchen.

Fishing techniques: Line or trawl or pelagic.

Fishing area: ANE/ Bay of Biscay 27.VIII A/ Méditerranée/ Atlantique Centre Est FAO 34

Common name: Bluefin tuna

Scientific name: Thunnus thynnus

Commercial name: Bluefin Tuna

Seasonality:

Spring: Period of abundance

Summer: Period of greatest abundance

Autumn: Product available

Winter: as available

