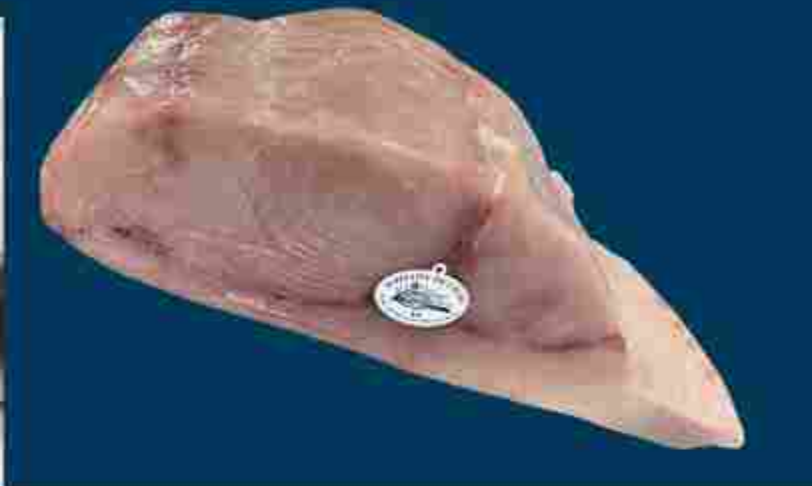


# ESPADON

Les Viviers de Noirmoutier



## ESPADON ( entier / longe )

Taillés pour la vitesse, les espadons peuvent atteindre des pointes de l'ordre de 110 km/h environ. Ils figurent ainsi parmi les poissons les plus rapides de l'océan ! Leur très long "nez" semblable à une épée est appelé "Le rostre", il représente le tiers de la longueur de sa longueur !

Il se nourrit d'une grande variété de poissons : harengs, anchois et maquereaux. Il se nourrit également de crustacés et de céphalopodes (calmars, seiches, encornets).<sup>7</sup>

Riche en protéines, en fer et en vitamines, sa saveur est proche de celle du thon (avec un goût moins prononcé).

**Techniques de pêche:** Ligneur, chalut, Senne

**Zone de pêche:** ANE, Golfe de Gascogne 27.VIIIA

**Nom commun :** Espadon, poisson épée

**Nom scientifique :**  
**Xiphias gladius**

**Nom commercial :**  
*Espadon*

**Saisonnalité:**

**Printemps :** Selon arrivage

**Été :** Bonne période d'abondance

**Automne :** Bonne période d'abondance

**Hiver :** Selon arrivage

# ESPADON

Les Viviers de Noirmoutier



## ESPADON ( entier / longe )

Schwertfische sind auf Geschwindigkeit getrimmt und können Spitzengeschwindigkeiten von etwa 110 km/h erreichen. Damit gehören sie zu den schnellsten Fischen im Ozean.

Ihre sehr lange, schwertähnliche "Nase" wird als "Rostrum" bezeichnet.

"Rostrum" genannt und macht ein Drittel ihrer Körperlänge aus!

Er ernährt sich von einer Vielzahl von Fischen: Heringe, Sardellen und Makrelen. Er ernährt sich auch von Schalentieren und Kopffüßern (Tintenfische, Sepien, Kalmaren).<sup>7</sup>

Er ist reich an Proteinen, Eisen und Vitaminen und ähnelt im Geschmack dem Thunfisch (mit einem weniger ausgeprägten Geschmack).

**Gewöhnliche Benennung:**

Schwertfisch,  
Schwertfisch

**Wissenschaftlicher Name:**

Xiphias gladius

**Handelsname :**

Schwertfisch

**Saisonalität:**

**Frühling:** Je nach Ankunft

Sommer: Gute Zeit des  
Überflusses

Herbst: Gute Zeit des  
Überflusses

Winter: Je nach Ankunft

**Fangtechniken:** Leinen, Schleppnetz, Wadennetz

**Fanggebiet:** ANE, Golfe de Gascogne 27.VIIIA